



Oczy jak nowe



Więcej informacji na stronie: Visianinfo.com



Siedziba STAAR[®] Surgical · 1911 Walker Ave. · Monrovia, CA 91016 · (800) 352-7842
Siedziba międzynarodowa STAAR[®] Surgical · Hauptstrasse 104 · CH 2560
Nidau/Szwajcaria · +41 32 332 8888
www.staar.com

2011 STAAR[®] Surgical Company 0344 10000609 Rev A



NOWE ROZWIĄZANIE ZASTĘPUJĄCE SOCZEWKI I OKULARY

Soczewki i okulary oznaczają najczęściej sporo kłopotów i niemałe wydatki.

Nikom, kto nosi soczewki kontaktowe nie jest obcy codzienny obowiązek ich zakładania i zdejmowania. Dodatkowo dzień w dzień należy je czyścić z oczywistych powodów. Dochodzą do tego problemy z zakrapianiem oczu, jak również pamiętaniem o zakupie wszystkich specyfików czyszczących, tak aby nigdy niczego nie brakło w najmniej odpowiedniej chwili. Z okularami wiążą się inne problemy – łatwo się brudzą, można je łatwo zgubić lub przez

przypadek uszkodzić. Szczególnie w dzisiejszym świecie, gdzie wszyscy jesteśmy zabiegani, takie małe sprawy mogą szybko urosnąć do prawdziwych kłopotów.

Rozwiązanie

Na szczęście istnieje teraz możliwość, aby cieszyć się z dobrego wzroku bez zmuszania się do używania soczewek kontaktowych czy okularów – wszczepiane kolamerowe soczewki firmy Visian (Visian ICL)[®].



VISIAN ICL: GWARANCJA SATYSFAKCJI

Visian ICL to produkt stworzony przez firmę STAAR Surgical, która ma wysoką renomę na rynku optycznym. W porównaniu do innych chirurgicznych zabiegów korekcji wzroku, Visian ICL zapewnia ostrzejszy wzrok i większe zadowolenie pacjenta*. O olbrzymim sukcesie produktu decydują natychmiastowa poprawa jakości widzenia, niezwykle krótki czas powrotu do zdrowia i bezbolesny zabieg.

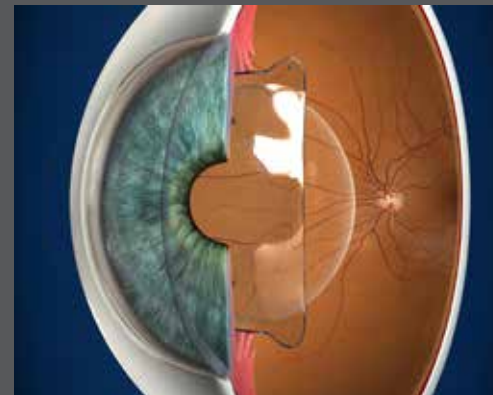
Visian ICL stanowi naturalny wybór dla pacjentów, którzy potrzebują i oczekują wysokiej jakości, pewności i bezpieczeństwa. Wyniki Visian ICL spowodowały, że tę sprawdzoną i niezawodną technologię w zabiegach poprawy wzroku wykorzystuje wojsko amerykańskie. Visian ICL stanowi również doskonałe rozwiązanie dla osób prowadzących aktywny styl życia i tych wymagających znakomitego wzroku na co dzień.

* Dane zebrane przez STAAR Surgical

Produkt i jego sposób działania

Visian ICL to kolamerowe soczewki wszczepiane do oka, które korygują wady wzroku. W przeciwieństwie do tradycyjnych soczewek kontaktowych, które nakładane są na powierzchnię oka, soczewki Visian ICL zostają umieszczone wewnątrz aparatu wzrokowego, pomiędzy tęczęwką a soczewką oka. Po wszczępieniu soczewka Visian ICL pozostaje w oku na stałe. Jeśli wzrok pacjenta poprawi się, soczewkę można wymienić na inną lub całkowicie usunąć. Materiał, z którego wykonana jest soczewka

Visian ICL to kolamer® – zaawansowane technologicznie tworzywo używane wyłącznie przez firmę STAAR Surgical, KOLAMER, powstał na bazie kolagenu – dlatego jest materiałem biokompatybilnym z okiem (nie jest on postrzegany przez organizm jako ciało obce) i zapewnia doskonałą jakość widzenia. Soczewka spoczywa spokojnie w jednakowej pozycji jednocześnie dokonując dokładnej korekcji wzroku. Visian ICL jest najlepszym wyborem wśród soczewek wszczepianych na stałe.



ZALETY VISIAN ICL

High Definition Visian™

Od lat jedyną metodą trwałej korekcji wzroku, która nie wiązała się z noszeniem okularów lub soczewek kontaktowych była laserowa korekcja wzroku. Wraz z pojawieniem się Visian ICL to się zmieniło. Technologia „High Definition Visian™” to nowa jakość w korekcji wzroku, dzięki czemu obraz staje się ostrzejszy, wyraźniejszy, ma większą głębię i wymiar – poprzez prosty zabieg, trwający nie dłużej niż 15 minut.

Efekt natychmiastowy

Po krótkim i łatwym zabiegu pacjenci odczuwają natychmiastową poprawę jakości widzenia i są zachwyceni wynikami. Bardzo często osiągnana w ten sposób jakość widzenia jest lepsza niż w przypadku jakiegokolwiek innego rozwiązania.

Na stałe, nie koniecznie na zawsze

Soczewka Visian ICL zostaje na stałe umieszczona wewnątrz oka w celu korekcji wzroku, ale jedną z jej najważniejszych zalet jest możliwość jej łatwego usunięcia lub zastąpienia według potrzeb.

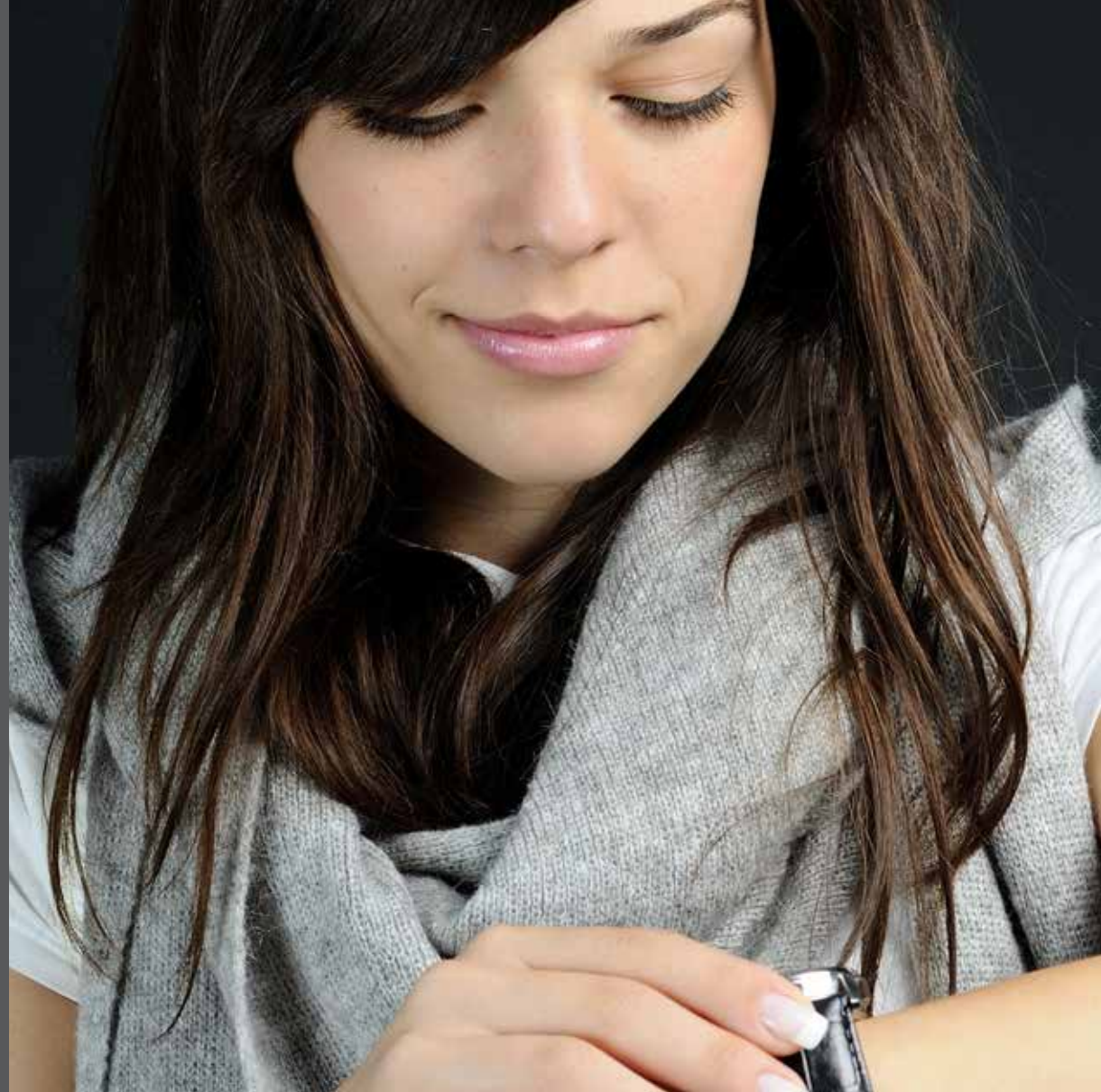
W przeciwieństwie do metody LASIK, w której usuwa się na stałe zdrową tkankę rogówki, przy kolamerowych soczewkach wszczepianych nie ma takiej potrzeby.

Krótki okres powrotu do zdrowia

Powrót do zdrowia po zabiegu Visian ICL jest szybki i bezbolesny. Dla większości pacjentów okres rekonwalescencji nie przekracza jednego dnia ze względu na bardzo mały rozmiar otworu wymaganego do wszczęcia soczewki do oka. Pacjenci zwykle czują minimalny dyskomfort przy zabiegu i są w stanie wrócić do pracy następnego dnia.

Niewidzialność i niewykrywalność

Visian ICL wszczepiana jest pomiędzy tęczęwką a naturalną soczewką oka, dlatego jest niewidoczna zarówno dla pacjenta, jak i innych osób. Stabilne położenie soczewki w oku pozwala na jej współpracę z naturalną pracą narządu wzroku. Jedyną różnicą, jaką się zauważa to znacząca poprawa wzroku. Soczewka nie będzie wyczuwalna, czy widoczna, ponieważ będzie umieszczona wewnątrz oka.





Ochrona przed promieniami UV

Długotrwałe promieniowanie UV może uszkodzić oczy, a bardziej intensywne narażenie oczu na nadfiolet może powodować rozwój zaćmy i innych chorób siatkówki. Kolamer, materiał wykorzystany w produkcji Visian ICL, zawiera filtr ultrafioletu, który uniemożliwia wejście szkodliwego promieniowania UVA i UVB do najbardziej wrażliwych części oka, zapobiegając tym samym rozwojowi schorzeń oczu związanych z promieniowaniem.

Brak zespołu „suchego oka”

Visian ICL nie powoduje wystąpienia zespołu suchego oka, co ma często miejsce w przypadku zabiegów metodą LASIK. Soczewki Visian ICL są bardzo często polecane przez lekarzy pacjentom potrzebującym poprawy wzroku i cierpiącym na tą dolegliwość.

Elastyczność w leczeniu

Wzrok człowieka pogarsza się wraz z wiekiem, co oznacza, że prawie każdy w swoim życiu będzie potrzebował zabiegu usunięcia zaćmy. Istotną korzyścią soczewek Visian ICL jest fakt, że można je zmieniać, kiedy zajdzie taka potrzeba. Soczewki mogą zostać zastąpione, jeśli nasz wzrok znacząco się pogorszy, a zabieg może zostać przeprowadzony w dowolnym momencie naszego życia.



Wieloletnia renoma i bezpieczeństwo

Od 1997 roku wszczepiono na całym świecie ponad 500 000 soczewek Visian ICL i w porównaniu do innych zabiegów ta metoda jest nad wyraz bezpieczna. Po więcej informacji zestawiających VISIAN ICL z innymi zabiegami oraz wymieniających potencjalne zagrożenia tej metody można udać się na naszą stronę: www.visianinfo.com lub zasięgnąć porady lekarza.



GWARANCJA SATYSFAKCJI

Profesjonalni sportowcy i personel wojskowy armii USA korzystają z technologii Visian ICL. Powodem jest niezawodność naszych soczewek i najlepsze wyniki w walce o wzrok pacjenta. Liczby mówią same za siebie – 500 000 osób poddało się zabiegowi na całym świecie, bo zaufali naszej renomie i gwarancji satysfakcji.

Profesjonalna technologia dla profesjonalnych sportowców

- Steve Holcomb (USA), bobsleista, olimpijczyk
- Thomas Lüthi (Szwajcaria), zawodowy motocyklista
- Tom Danielson (USA), kolarz, członek zespołu Garmin-Cervélo
- Teo Yen Kai (Singapur), zawodowy alpinista
- Aaron Luna (USA), piłkarz, zawodnik St. Louis Cardinals

REFERENCJE

W 2008 roku bobsleista zespołu USA, [Steven Holcomb](#), prawie porzucił sport zawodowy z powodu słabego wzroku. Jego ostrość wzroku wynosiła 5/125 i ograniczała w znaczący sposób jego wydajność na lodzie. Kiedy już nie mógł brać udziału w zawodach używając soczewek kontaktowych, a inne zabiegi nie wchodziły w rachubę, niemal zrezygnował ze sportu. Na szczęście jego lekarz doradził mu, żeby spróbował soczewek Visian ICL.

Po wszczepieniu Visian ICL Holcomb nie tylko osiągnął wynik 5/5 w badaniach wzroku, ale zdobył złote medale na Mistrzostwach Świata w 2009 r., a następnie na Igrzyskach Olimpijskich rok później. Był to pierwszy złoty medal w bobslejach dla USA od 62 lat.

„Zabieg trwał około dziesięciu minut, a po nim mój wzrok na skali testowej wzrósł do 5/5. To było dość niesamowite. Nie minął rok po zabiegu, a ja zostałem mistrzem świata.”



Szwajcar [Thomas Lüthi](#), profesjonalny motocyklista, obecnie rywalizuje w zawodach Moto2 Grand Prix World Championship. Pomimo noszenia kasku wiejący w oczy wiatr zawsze wysuszał mu soczewki kontaktowe, co doprowadzało do kłopotów ze wzrokiem, zwłaszcza przy pierwszych kilku okrążeniach wyścigu. Po wszczepieniu soczewek Visian w 2010 roku Lüthi uwolnił się od dokuczających mu objawów i może bez przykrych dolegliwości kontynuować swoją sportową karierę.



Tom Danielson, profesjonalny kolarz z amerykańskiego zespołu Garmin-Cervelo nie dawno miał zabieg z wszczepieniem Visian ICL. Przez całą swoją karierę Tom cierpiał z powodu bardzo suchych oczu, co zmusiło go do noszenia soczewek kontaktowych podczas treningów i wyścigów. Tom był krótkowidzem o wadzie $-4,75$, a zaledwie dzień po zabiegu jego wzrok mieścił się w wyniku 6/6. Dwa tygodnie później wynik ten jeszcze się poprawił.



Teo Yen Kai, alpinista z Singapuru, miał wysoką krótkowzroczność: –12 i –13 dioptrii z 0,75 dioptrii astygmatyzmu w każdym oku, co oznaczało, że właściwie jedynym wyjściem dla niego było wszczęcie soczewek Visian ICL.

Teo pracował również jako programista, co wymagało od niego częstego podróżowania i pracy po godzinach. Był zapalonym alpinistą i pierwszym mieszkańcem Singapuru, któremu udało się wejść na Mount Everest w 2005 roku. Jak łatwo się domyślić, na wysokościach wzrok był czynnikiem, który

nie raz decydował o jego zdrowiu, czy nawet życiu. Podczas wspinaczek szkła kontaktowe często mu przeszkadzały. Jego decyzja o poddaniu się zabiegowi wszczęcia soczewek Visian ICL była podyktowana przyszłymi planami wypraw.

„Soczewki Visian ICL sprawdziły się idealnie w wejściu na Mt. McKinley. Nie doświadczyłem też żadnej suchości w oczach, tak jak wtedy, kiedy wchodziłem na Mt. Everest w soczewkach kontaktowych.”



Aaron Luna, profesjonalny piłkarz z amerykańskiej drużyny St Louis Cardinals, miał duże problemy ze wzrokiem przed zabiegiem. Przy –12 i –11,5 dioptrii krótkowzroczności był całkowicie zależny od okularów i soczewek kontaktowych.

„Bez okularów nawet w domu często wpadałem na meble.”

Po wszczęciu Aaronowi soczewek Visian ICL jego wzrok uległ znacznej poprawie.

„Nie mogłem uwierzyć, że widzę tak wyraźnie bez używania soczewek kontaktowych lub okularów – to było jak sen. Ten zabieg to jedna z tych rzeczy, które człowiek odwleka latami, a potem nie rozumie, czemu nie zdecydował się na nią szybciej.”

Technologia Visian ICL pomogła tym i wielu innym zawodowym sportowcom – to samo może zrobić dla każdej osoby zmagającej się z problemami ze wzrokiem.

ZAAWANSOWANA TECHNOLOGIA DLA „NAJLEPSZYCH Z NAJLEPSZYCH”

Efekt końcowy

Od wprowadzenia w 2006 roku technologia Visian ICL pomagała najodważniejszym z ludzi w najtrudniejszych warunkach. Po dziś dzień chirurdzy armii amerykańskiej przeprowadzili ponad 3 000 wszczepów soczewek Visian ICL, a wyniki tych zabiegów przeszły ich najśmielsze oczekiwania.

W badaniach oceniających stan wzroku personelu armii amerykańskiej po zabiegu wszczepienia soczewek Visian ICL stwierdzono, że:

- Ponad 98% pacjentów miało wzrok na poziomie 6/6 lub lepszym
- 100% widziało lepiej niż przed zabiegiem i to porównując ich wzrok w szklach kontaktowych czy okularach
- 100% uważało, że dzięki zabiegowi mogą żyć lepiej i wydajniej

Jeśli Visian ICL sprostał wymaganiom żołnierzy armii amerykańskiej, to można być pewnym, że przeszedł rygorystyczne testy.

Przytaczane w niniejszej broszurze informacje, produkty czy usługi nie są bezpośrednio reklamowane przez Departament Armii, Departamentu Obrony i rząd USA.

KOREKCJA SZEROKIEGO ZAKRESU WAD WZROKU

Pacjenci w wieku 21 do 45 lat, u których rozpoznano krótkowzroczność, dalekowzroczność lub astygmatyzm stanowią docelową grupę dla zabiegu wszczepienia soczewek Visian ICL. Dodatkowo pacjenci nie powinni mieć w swojej historii innych zabiegów okulistycznych lub przewlekłych chorób oczu, takich jak jaskra, zapalenie tęczówki czy retinopatia cukrzycowa.

Szeroki zakres leczenia

Błąd refrakcji przy ogniskowaniu światła przez oko jest częstym powodem obniżonej ostrości wzroku. Metoda Visian ICL jest przeznaczona dla wszystkich osób, które mają:

- Krótkowzroczność od $-0,5$ do -20 dioptrii
- Dalekowzroczność od $+0,5$ do $+10$ dioptrii
- Astygmatyzm do $+6$ dioptrii

Cienkie rogówki

Rogówka to wypukła zewnętrzna warstwa gałki ocznej w jej przedniej części. Ponieważ technologia Visian ICL nie zmienia tkanki rogówki w żaden sposób, rozwiązanie to jest polecane osobom z cienkimi rogówkami.





PRZEBIEG ZABIEGU WSZCZEPIANIA SOCZEWEK VISIAN ICL

Przed zabiegiem (2 do 3 tygodni)

W tęczęwce oka zostaną wykonane jeden lub dwa małe otwory w celu zapewnienia poprawnego przepływu płynu wewnątrz oka po zabiegu. Może to nastąpić tydzień lub dwa przed zabiegiem lub w trakcie samej operacji. Należy skontaktować się wcześniej z lekarzem w celu ustalenia szczegółów.

W dniu zabiegu

Jak w przypadku wszystkich zabiegów, ważne jest, abyśmy mieli kogoś, kto odwiezie nas po zabiegu do domu. Pacjent w trakcie zabiegu jest poddany znieczuleniu. Należy skontaktować się wcześniej z lekarzem w celu ustalenia szczegółów znieczulenia.

Po podaniu znieczulenia chirurg otworzy w paru miejscach krawędź rogówki, gdzie umieszczona zostanie soczewka. Soczewka jest miękka i zwijalna i zostaje umieszczona delikatnie w gałce ocznej, pod tęczęwką.

Cały zabieg trwa około 15 minut. Otwór jest mikroskopijnej wielkości, co pozwala na jego zagojenie w bardzo krótkim czasie, bez potrzeby zakładania szwów. Kilka godzin po zabiegu będzie można opuścić klinikę, już bez konieczności noszenia okularów lub soczewek kontaktowych.

Po zabiegu (i kilka następnych dni)

Pod zabiegu lekarz może przepisać pacjentowi krople do oczu, aby zapobiec infekcji i zapaleniu. Kropli należy używać przez najbliższe dni w domu. Lekarz zaleci również dalsze badania kontrolne oczu.

